



PORTFÓLIO DE SERVIÇOS

2025

QUEM SOMOS?

A **Martinez** é uma metalúrgica industrial especializada na fabricação de peças metálicas com foco em soluções inteligentes para diversos setores, incluindo indústria alimentício, farmacêutico, construção civil, entre outros, como o setor agrícola.

NOSSA ESTRUTURA

A **Martinez** é especializado em serviços de fabricação de peças e conjuntos mecânicos, máquinas customizadas para processo, fabricação e montagem de estruturas metálicas, entre outros serviços.

Com tecnologia de ponta e uma equipe qualificada, oferecemos soluções precisas e eficientes para diversos setores industriais, garantindo alta qualidade e acabamento impecável em cada projeto.

Nosso compromisso é atender às necessidades de nossos clientes com inovação, eficiência e rigor técnico, proporcionando produtos e serviços que agregam valor e desempenho.

NOSSA ESTRUTURA

- PROJETOS MECÂNICOS
- FABRICAÇÃO DE PEÇAS E COMPONENTES METÁLICOS
- CORTE E DOBRA DE PEÇAS
- MONTAGEM INDUSTRIAL
- RETROFIT DE MÁQUINAS E EQUIPAMENTOS
- PROJETOS E EXECUÇÃO PERSONALIZADOS

PORTFÓLIO DE MÁQUINAS EQUIPAMENTOS E SERVIÇOS

A Martinez oferece máquinas e equipamentos para os seguintes setores:

- ALIMENTÍCIA
- CONSTRUÇÃO CÍVIL
- ERGONOMIA
- FARMACÊUTICA



SETOR ALIMENTÍCIO

- **MISTURADORES**
- **TRANSPORTADORES**
- **TANQUES DE ARMAZENAMENTO**
- **TANQUES AGITADOR**

TRANSPORTADOR SANITÁRIO

- **Função:** Transporte sanitário de ingredientes ou produtos.
- **Aplicações:** Linhas de produção, envase, inspeção, embalagem.
- **Características Técnicas:** Esteiras modulares, estrutura inox, motorreductor blindado.
- **Diferenciais:** Fácil higienização, integração com outros equipamentos.



TANQUE DE ARMAZENAMENTO

- **Função:** Armazenar líquidos e soluções com segurança sanitária.
- **Aplicações:** Alimentos, cosméticos, farmacêuticos, químicos.
- **Características Técnicas:** Inox 304/316, 100 a 2000L, fundo cônico/abaulado, válvula de saída e integração com sistemas de bombeamento.
- **Diferenciais:** Alta durabilidade, fácil integração, acabamento sanitário.



TANQUE AGITADOR

- **Função:** Armazenar líquidos e soluções com segurança sanitária.
- **Aplicações:** Alimentos, cosméticos, farmacêuticos, químicos.
- **Características Técnicas:** Inox 304/316, 100 a 2000L, fundo cônico/abaulado, válvula de saída e integração com sistemas de bombeamento.
- **Diferenciais:** Alta durabilidade, fácil integração, acabamento sanitário.



SETOR DE CONSTRUÇÃO CIVIL

- FORMAS METÁLICAS
- ESCADAS METÁLICAS
- ELEVADORES DE OBRA

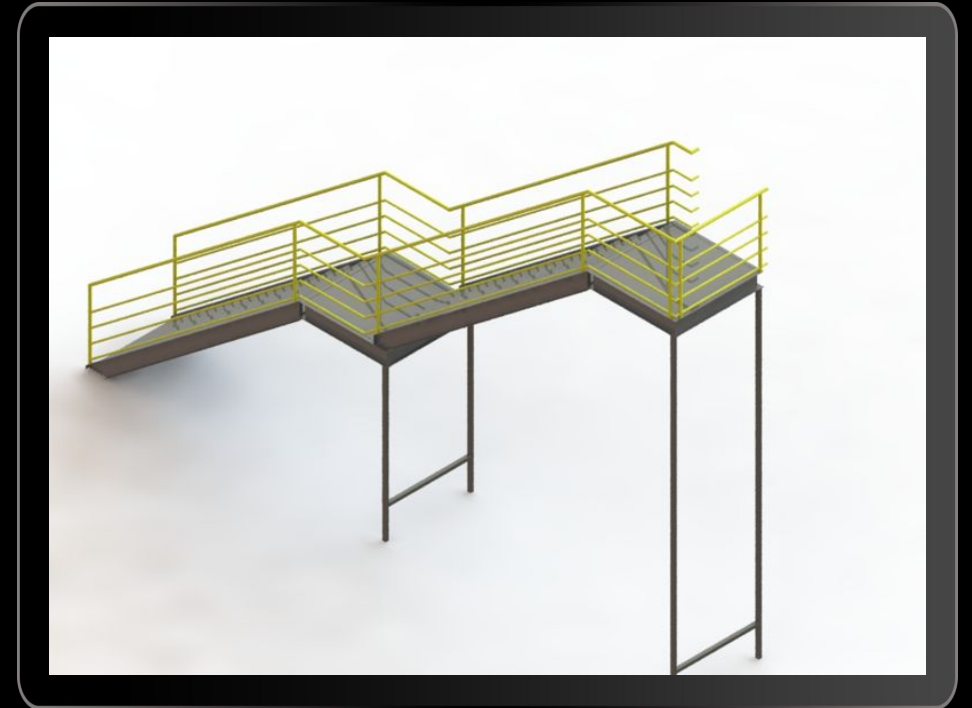
FORMAS METÁLICAS

- **Função:** Moldar estruturas de concreto com precisão.
- **Aplicações:** Obras civis, fundações, pilares, lajes.
- **Características Técnicas:** Aço carbono reforçado, reutilizáveis, ajustes modulares, travamento rápido, geometrias customizadas conforme necessidade.
- **Diferenciais:** Alta durabilidade, redução de custos com fôrmas descartáveis.



ESCADAS METÁLICAS

- **Função:** Assegurar o acesso de pessoas a níveis elevados
- **Aplicações:** Obras civis, prédios, indústrias e setores em geral
- **Características Técnicas:** Aço carbono ou aço inox, medidas personalizadas conforme necessidade.
- **Diferenciais:** Projetos assegurados por normas do bombeiros e normas regulamentadoras.



ELEVADORES DE OBRA

- **Função:** Transporte vertical de materiais e cargas na construção.
- **Aplicações:** Edificações, reformas, obras industriais.
- **Características Técnicas:** Motorizados ou manuais, estrutura metálica, sistemas de segurança.
- **Diferenciais:** Facilidade de montagem, operação segura.



SETOR DE CONSTRUÇÃO CIVIL

- **CADEIRAS ERGONÔMICAS**
- **CARROS PARA TRANSPORTE DE CARGA**
- **PLATAFORMA DE TRABALHO COM REGULAGEM**
- **MESA ELEVATÓRIA DE CARGA**

CADEIRA ERGONÔMICA INDUSTRIAL

- **Função:** Proporcionar conforto e suporte postural adequado para operadores em ambientes industriais.
- **Aplicações:** Linhas de montagem, laboratórios, postos de trabalho industriais e escritórios técnicos.
- **Características Técnicas:** Estrutura em aço inox reforçada, assento e encosto ajustáveis, revestimento em material resistente.
- **Diferenciais:** Design ergonômico certificado, resistência a uso intenso, ajustes personalizados para diferentes perfis.



CARRO DE TRANSPORTE DE CARGA

- **Função:** Transporte horizontal e organização de materiais e componentes na linha produtiva.
- **Aplicações:** Indústrias, armazéns, oficinas e setores logísticos.
- **Características Técnicas:** Estrutura metálica, rodízios giratórios com freios, alças ergonômicas.
- **Diferenciais:** Facilidade de movimentação, durabilidade, customização de tamanhos.



PLATAFORMA DE TRABALHO REGULÁVEL

- **Função:** Regular o posto de trabalho de acordo com a estatura de cada operador.
- **Aplicações:** Indústrias de montagem, manutenção, laboratórios, setores com linhas elevadas.
- **Características Técnicas:** Altura regulável manual e base antiderrapante.
- **Diferenciais:** Ergonomia e segurança aprimoradas, fácil ajuste e transporte.

MESA ELEVATÓRIA

- **Função:** Ajustar a altura de trabalho para maior conforto e eficiência operacional.
- **Aplicações:** Estações de montagem, laboratórios, áreas de inspeção.
- **Características Técnicas:** Mecanismo manual ou elétrico, capacidade de carga variável, superfície resistente.
- **Diferenciais:** Facilidade de uso, aumento da produtividade e ergonomia.



SETOR FARMACÊUTICO

- **CADEIRAS ERGONÔMICAS**
- **CARROS PARA TRANSPORTE DE CARGA**
- **PLATAFORMA DE TRABALHO COM REGULAGEM**
- **MESA ELEVATÓRIA DE CARGA**

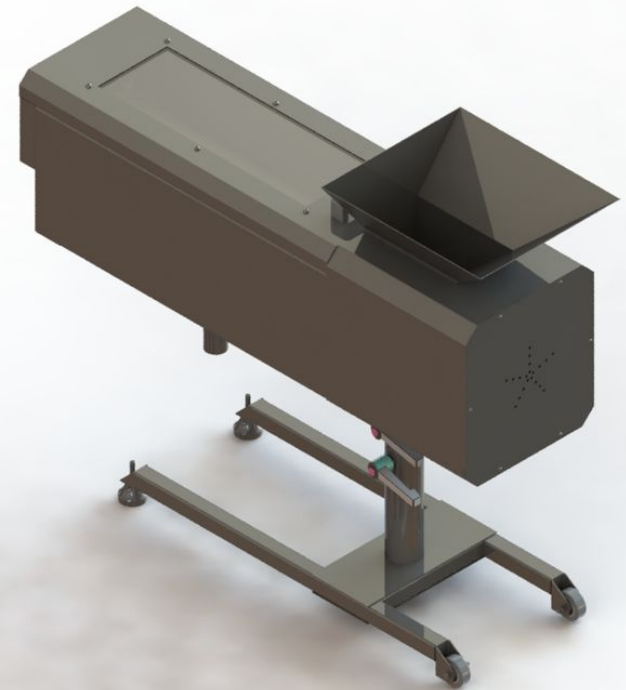
POLIDORA DE CÁPSULAS COM SEPARADOR

- **Função:** Remover pó e dar brilho às cápsulas, melhorando a apresentação e qualidade do produto final.
- **Aplicações:** Indústrias farmacêuticas, laboratórios de manipulação e fabricantes de suplementos.
- **Características Técnicas:** Estrutura em aço inox 304, sistema de escovas rotativas, câmara fechada para segurança, capacidade ajustável, separador de cápsulas vazia
- **Diferenciais:** Operação silenciosa, fácil limpeza e manutenção, alta eficiência na remoção de resíduos.



DESEMPOEIRADOR DE COMPRIMIDOS

- **Função:** Remover poeira e partículas soltas de comprimidos para garantir pureza e qualidade.
- **Aplicações:** Indústrias farmacêuticas, fabricantes de suplementos, laboratórios.
- **Características Técnicas:** Sistema com câmara fechada, filtro HEPA opcional, construção sanitária em inox.
- **Diferenciais:** Garantia de limpeza eficiente, conformidade com normas sanitárias, baixo consumo energético.

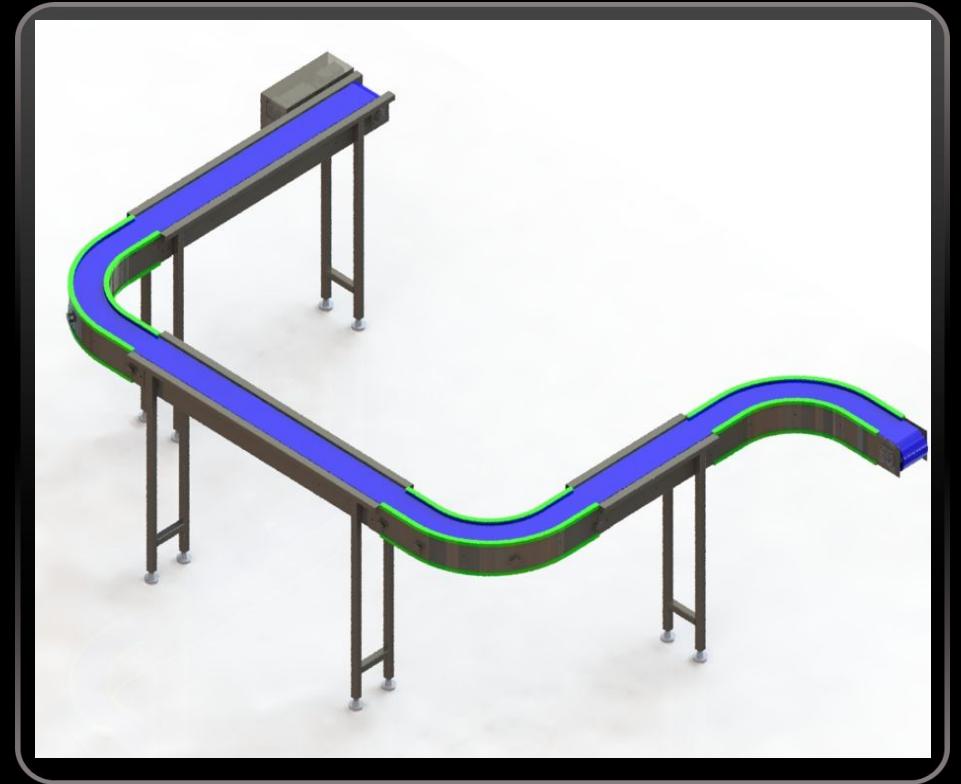


SETOR DEMULTISSETORIAL

- **ESTEIRAS TRANSPORTADORAS**
- **PIAS COM CUBAS EM INOX**
- **POSTOS DE TRABALHO**
- **COIFAS INDUSTRIAL**
- **ARMÁRIOS DE AÇO**
- **PLATAFORMAS DE TRABALHO**

ESTEIRAS TRANSPORTADORAS

- **Função:** Transportar materiais e produtos entre etapas do processo produtivo com agilidade e segurança.
- Aplicações: Indústrias alimentícias, farmacêuticas, químicas, metalúrgicas e outras.
- **Características Técnicas:** Estrutura em aço inox ou carbono, correia lisa ou modular, motorreductor, sistema modular para curvas e inclinações.
- **Diferenciais:** Fácil limpeza, versatilidade, alta durabilidade, baixa manutenção.



PIA COM CUBA EM INOX

- **Função:** Oferecer ponto de lavagem e higienização em áreas industriais com requisitos sanitários.
- **Aplicações:** Laboratórios, indústrias alimentícias, farmacêuticas, áreas de produção e manutenção.
- **Características Técnicas:** Aço inox 304 ou 316, versões simples ou duplas, válvula de fechamento, torneira com controle de fluxo.
- **Diferenciais:** Alta resistência à corrosão, fácil limpeza, design ergonômico.



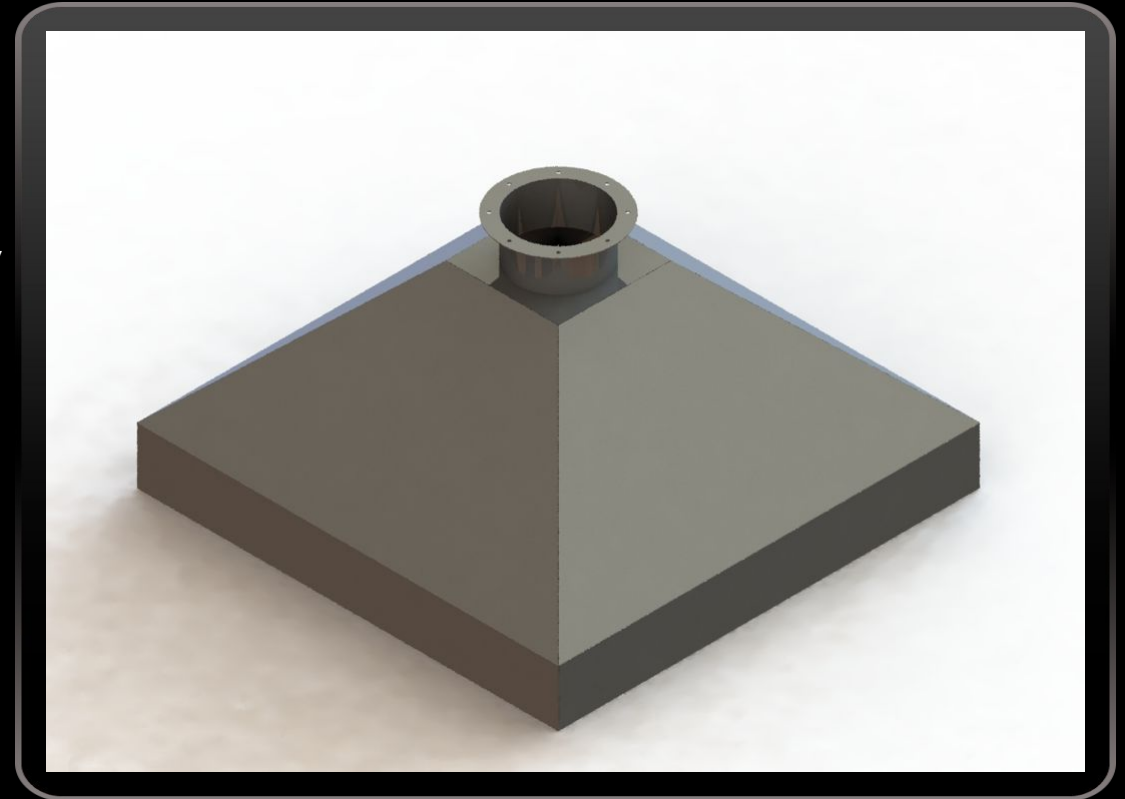
POSTOS DE TRABALHO

- **Função:** Estação organizada para realização de atividades manuais, montagem ou inspeção.
- **Aplicações:** Linhas de produção, laboratórios, áreas de manutenção.
- **Características Técnicas:** Estrutura metálica robusta, superfície resistente, opções de regulagem de altura, gavetas e painéis.
- **Diferenciais:** Melhoria da produtividade, ergonomia, modularidade.



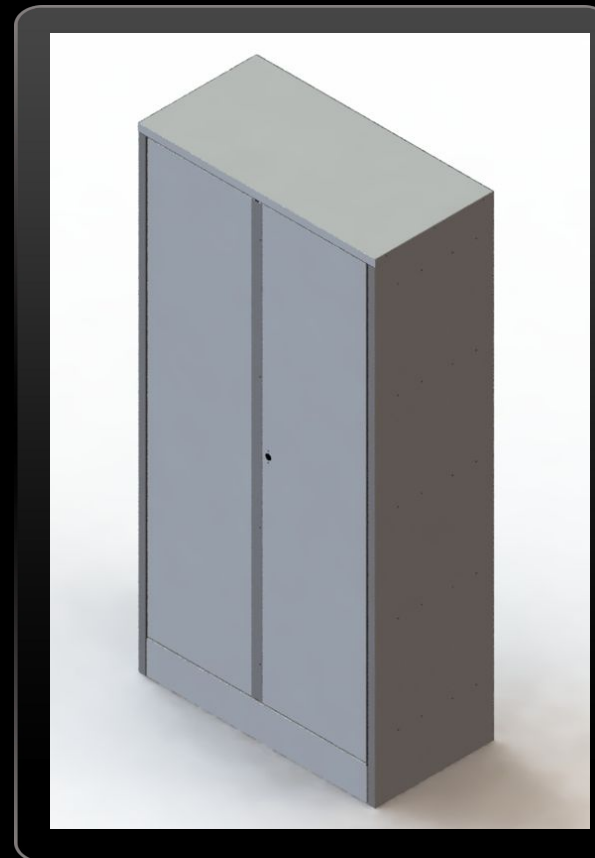
COIFAS INDUSTRIAL

- **Função:** Capturar vapores, fumaças e partículas para manter o ambiente limpo e seguro.
- **Aplicações:** Indústrias químicas, alimentícias, farmacêuticas e metalúrgicas.
- **Características Técnicas:** Construção em aço inox, diferentes tamanhos e formatos, conexão para exaustão, filtros opcionais.
- **Diferenciais:** Alta eficiência de captura, fácil instalação, compatível com sistemas de ventilação.



ARMÁRIOS DE AÇO

- **Função:** Armazenar materiais, ferramentas e insumos de forma segura e higiênica.
- **Aplicações:** Áreas industriais, laboratórios, setores alimentícios e farmacêuticos.
- **Características Técnicas:** Aço inox 304/316 ou aço carbono, portas com fechadura, prateleiras internas ajustáveis, acabamento sanitário.
- **Diferenciais:** Durabilidade, resistência à corrosão, higiene superior.



PLATAFORMA DE TRABALHO

- **Função:** Acesso a máquinas e equipamentos de forma segura.
- **Aplicações:** Áreas industriais.
- **Características Técnicas:** Aço inox 304/316 ou aço carbono com pintura.
- **Diferenciais:** Atende todas as normas regulamentadoras

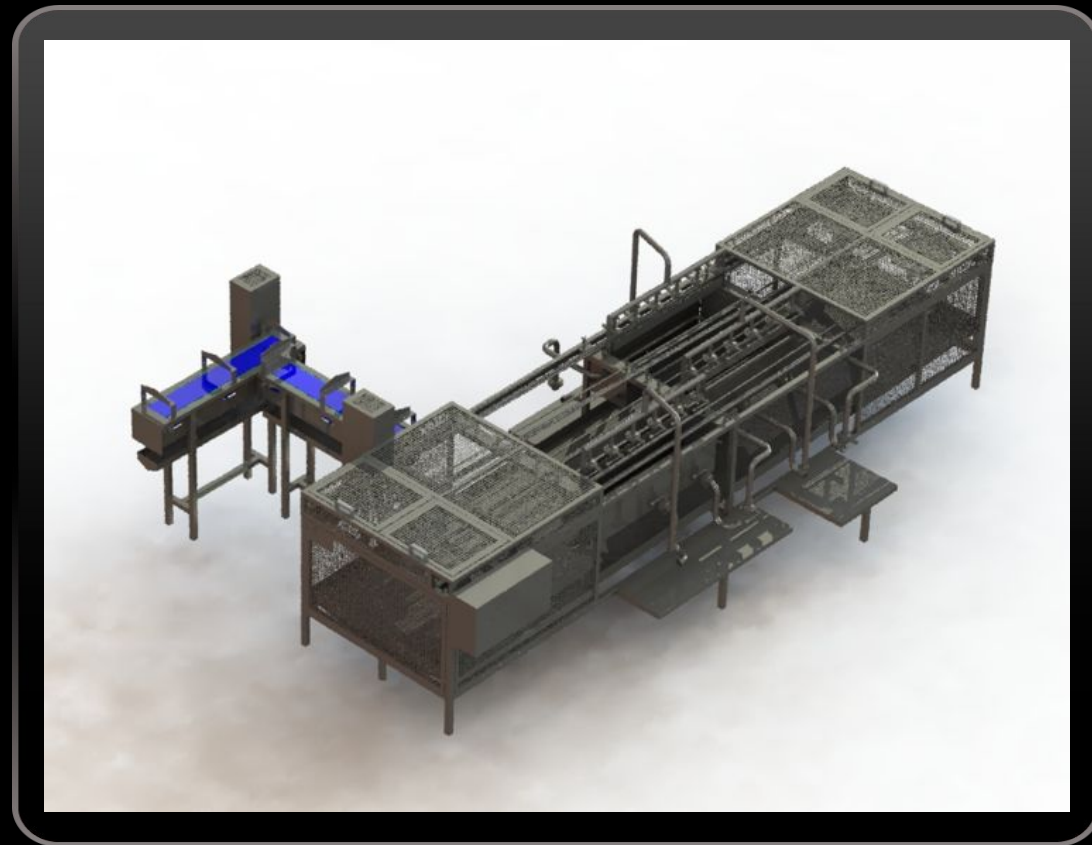


SETOR DE ENGENHARIA

- **PROJETOS MECÂNICOS**
- **PROJETOS DE AUTOMAÇÃO**
- **PROJETOS DE LINHA DE PRODUÇÃO**
- **PROJETOS DE ADEQUAÇÃO A NR10, NR12 E NR17**

PROJETOS MECÂNICOS

- **Função:** Desenvolver soluções sob medida para máquinas, equipamentos e linhas produtivas.
- **Aplicações:** Indústrias que necessitam inovação, adaptação ou melhoria de processos.
- **Características Técnicas:** Modelagem 3D, análise estrutural, simulação, documentação técnica completa.
- **Diferenciais:** Soluções otimizadas, atendimento personalizado, foco em eficiência e segurança.

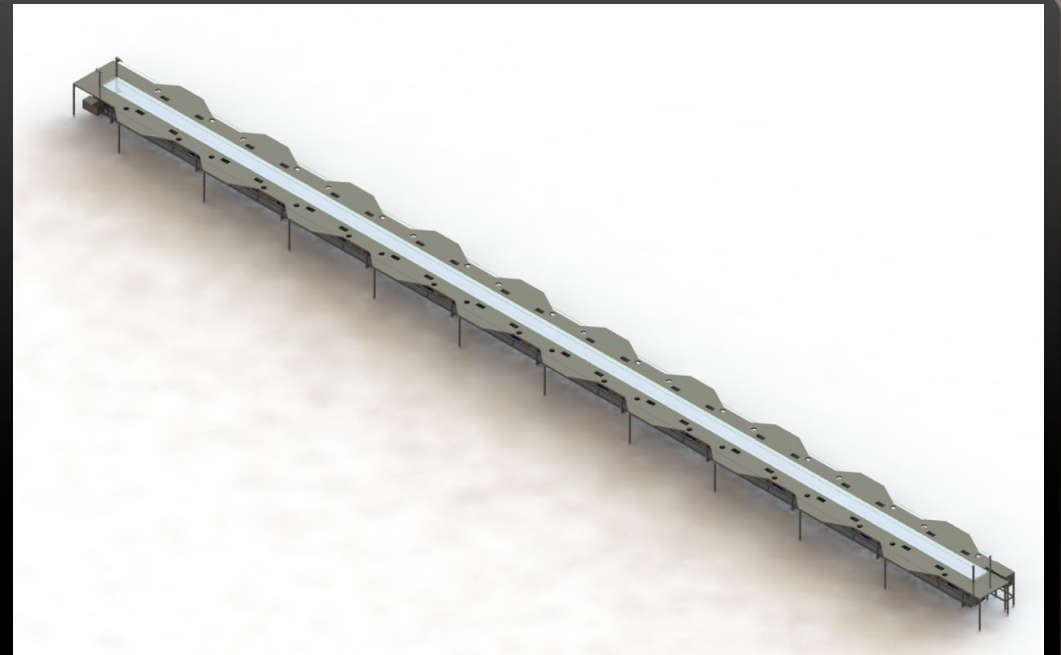


PROJETOS DE AUTOMAÇÃO

- **Função:** Implementar sistemas automáticos para controle, operação e monitoramento de processos industriais.
- **Aplicações:** Linhas de produção, processos repetitivos, controle de qualidade.
- **Características Técnicas:** Programação de CLPs, integração de sensores e atuadores, painéis HMI.
- **Diferenciais:** Aumento da produtividade, redução de erros, melhor controle operacional.

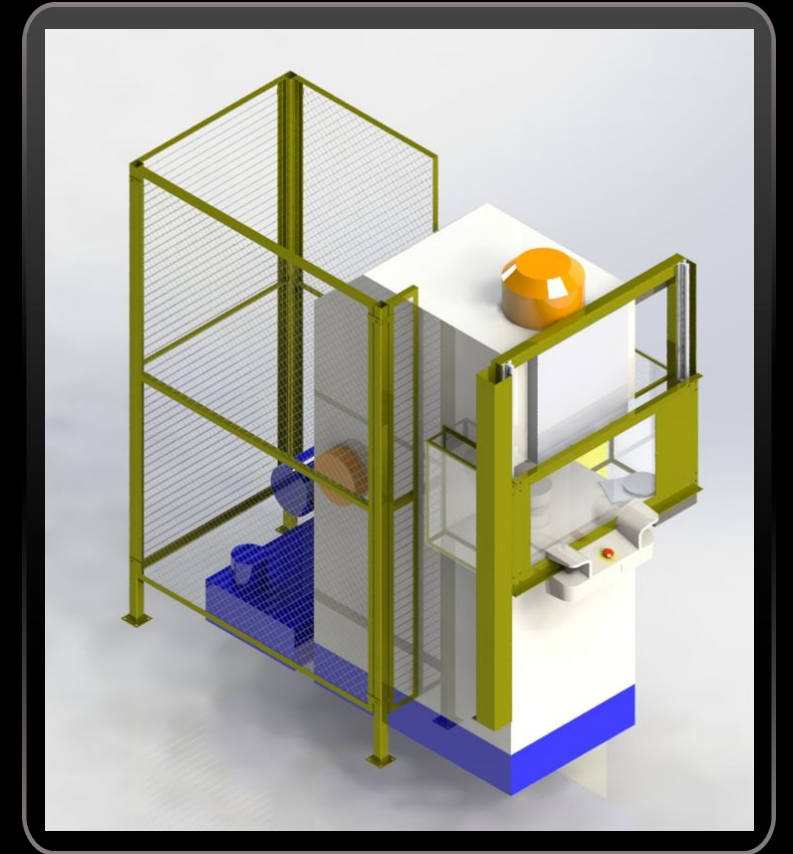
PROJETOS DE LINHA DE PRODUÇÃO

- **Função:** Planejar e montar linhas completas para produção integrada e eficiente.
- **Aplicações:** Indústrias dos setores alimentício, farmacêutico, metalúrgico, entre outros.
- **Características Técnicas:** Layout otimizado, seleção de máquinas, integração de sistemas, cronograma detalhado.
- **Diferenciais:** Melhoria contínua, redução de desperdícios, aumento da capacidade produtiva.



PROJETO DE ADEQUAÇÃO AS NORMAS NR10, NR12 E NR17

- **Função:** Garantir que máquinas e ambientes estejam em conformidade com normas regulamentadoras de segurança.
- **Aplicações:** Indústrias que buscam legalização e segurança operacional.
- **Características Técnicas:** Avaliação de risco, instalação de dispositivos de segurança, treinamento.
- **Diferenciais:** Redução de acidentes, conformidade legal, melhora do ambiente de trabalho.



SERVIÇOS DE MANUTENÇÃO

- **MANUTENÇÃO DE MÁQUINAS E EQUIPAMENTOS**
- **RETROFIT DE MÁQUINAS E EQUIPAMENTOS**
- **INSTALAÇÃO DE MÁQUINA E EQUIPAMENTOS**
- **CONTRATOS DE MANUTENÇÃO**

MANUTENÇÃO DE MÁQUINAS E EQUIPAMENTOS

- **Função:** Executar reparos, ajustes e revisões para garantir desempenho ideal.
- **Aplicações:** Todas as indústrias com máquinas industriais.
- **Características Técnicas:** Equipe qualificada, peças sobressalentes, atendimento ágil.
- **Diferenciais:** Resposta rápida, qualidade assegurada, redução de custos operacionais.

RETROFIT DE MÁQUINAS E EQUIPAMENTOS

- **Função:** Atualizar máquinas antigas com novas tecnologias para melhorar desempenho e segurança.
- **Aplicações:** Indústrias que desejam modernizar equipamentos sem substituir completamente.
- **Características Técnicas:** Substituição de componentes, instalação de sistemas de controle, melhorias mecânicas.
- **Diferenciais:** Aumento da vida útil, conformidade com normas, melhor eficiência energética.

INSTALAÇÃO DE MÁQUINA E EQUIPAMENTOS

- **Função:** Executar montagem e instalação precisas para funcionamento ideal.
- **Aplicações:** Novas instalações industriais e substituição de equipamentos.
- **Características Técnicas:** Planejamento detalhado, equipe especializada, testes pós-instalação.
- **Diferenciais:** Redução de tempo de parada, garantia técnica, segurança operacional.

CONTRATOS DE MANUTENÇÃO

- **Função:** Garantir o funcionamento contínuo e confiável das máquinas e equipamentos por meio de manutenção preventiva e corretiva.
- **Aplicações:** Indústrias de diversos setores com máquinas próprias ou terceirizadas.
- **Características Técnicas:** Planos personalizados, equipe técnica especializada, monitoramento periódico, relatórios detalhados.
- **Diferenciais:** Redução de paradas não programadas, aumento da vida útil dos equipamentos, custos controlados.

CONTATOS

ORÇAMENTOS:
ENGº JUAN MARTINEZ



(47) 99233-3474



ENGENHARIA@METALMARTINEZ.ENG.BR

ORÇAMENTOS:
ENGº PEDRO RIBAS



(47) 99132-7357



PROJETOS@METALMARTINEZ.ENG.BR



METALÚRGICA INDUSTRIAL

CNPJ: 45.892.121/0001-23

RAZÃO SOCIAL: MARTINEZ – METALÚRGICA INDUSTRIAL LTDA

INSCRIÇÃO ESTADUAL: 263372154

ENDEREÇO: RUA JOSÉ SCHARF, Nº 296 – BAIRRO: AYMORÉ, CEP 88360-000, GUABIRUBA/SC